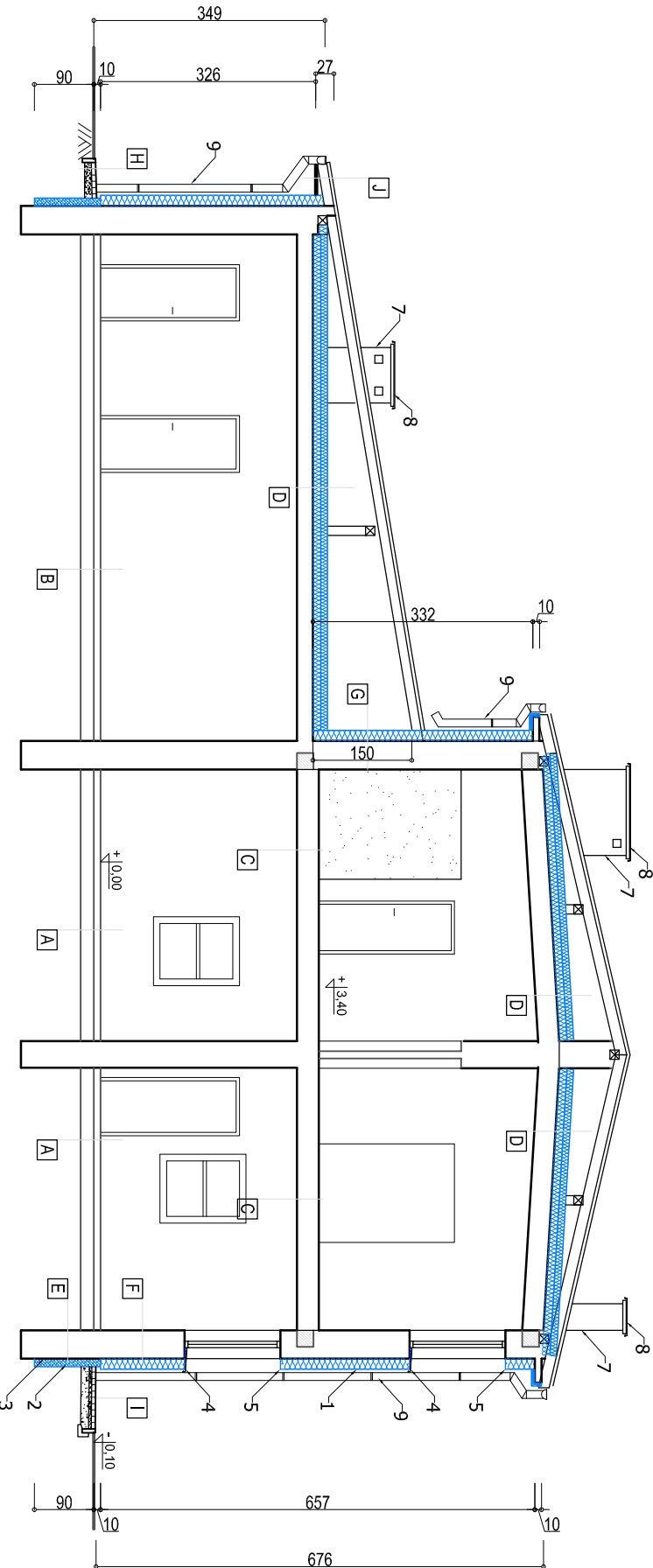


Przekrój A-A  
1:100



- 1 - warstwa styropianu EPS 80 036 gr. 16 cm
- 2 - płyta z polistyrenu ekstrudowanego XPS gr. 12 cm
- 3 - izolacja przeciwwilgociowa gr. 2mm np superflex 10
- 4 - parapet zewnętrzny z blachy powlekanej,
- 5 - listwa kątowna aluminiowa z siatką
- 6 - docieplenie gzymsu styropianem EPS 70 040 gr. 5cm
- 7 - docieplenie kominów styropian EPS 70 040 gr. 5cm ,
- 8 - obróbka blacharska czapek kominowych - blacha powlekana
- 9 - rury spustowe z blachy powlekanej średnicy 12cm

A	posadzka z płytek wylewka cementowa M10 gr. 5 cm styropian gr 5 cm izolacja p.wilgociowa z folii izolacyjnej gr. 0,2mm podłoże betonow gr. 10 cm podłoże płaskowe gr 30 cm	D	wełna mineralna gr. 10cm $\lambda = 0,042 \text{ W/(m}^2\text{K)}$ wełna mineralna gr. 12cm $\lambda = 0,042 \text{ W/(m}^2\text{K)}$ folia izolacyjna paroszczelna istniejący strop żelbetowy	G	warstwa zbrojąca z siatki i kleju płyta styropianowa EPS 80 036 gr. 16cm ściana gr. 43cm murowana z cegły obustr
B	posadzka z cementowa izolacja p.wilgociowa z folii izolacyjnej gr. 0,2mm podłoże betonow gr. 10 cm podłoże płaskowe gr 30 cm	E	folia kubełkowa płyta z polistyrenu ekstrudowanego XPS gr. 12cm $\lambda = 0,036 \text{ W/(m}^2\text{K)}$ izolacja przeciwwilgociowa kauczukowo-bitumiczna gr. 1mm ściana gr. 43cm murowana z cegły obustronnie otynkowana	H	kostka brukowa gr. 6cm podsyпка cem-płaskowa 1:5 gr. 4cm pospółka gr. 12cm grunt rodzimy
C	posadzka z paneli podłogowych wylewka cementowa M10 gr. 5 cm styropian gr 3 cm strop żelbetowy gr. 24cm	F	tylnk cienkowiastkowy silikonowy warstwa zbrojąca z siatki i kleju płyta styropianowa EPS 80 036 gr. 16cm $\lambda = 0,036 \text{ W/(m}^2\text{K)}$ ściana gr. 43cm murowana z cegły obustronnie otynkowana	I	kostka brukowa gr. 6cm podsyпка cem-płaskowa 1:5 gr. 4cm kruszywo łamane 0-32mm gr. 12cm grunt rodzimy

UWAGA: Elementy projektowane oznaczono kolorem niebieskim  
Zaprojektowano podsiłbikę na okapach dachu w miejscu gdzie niema betonowego gzymsu  
Rury spustowe przewidzino do wymiiany z uwagi na konieczność odsunięcia od ściany, ryny istniejące bez zmian

SKALA	INWESTOR
1:100	Gmina Wiejska Mielec
	ul. Głowackiego 5, 39-300 Mielec

Temnomodernizacja i remont budynku Dornu Stra żaka w Trześni  
dz. nr 718/1, 718/3, 719/1, obręb 0045 Trze sń, gmina Mielec

Przekrój A-A				
OPRACOWAŁ	inż. A. Chmara			12.2015
RODZAJ INWESTYCJI	FAZA	BRANŻA	ARCHIT.	NR RYS.
Roboty budowlane	ZGŁOSZENIE			3.A